

ワンペダル取付説明動画 補足資料(動画テロップ抜粋)

【主な作業工程】

1. 現行のアクセルペダルを取り外す。

2. アクセルを取付ける。

3. ブレーキブラケットを取付ける。

「次に、ブレーキのブラケットを締め付けます。」「左から挿入します。」

「締め付ける時には、3点が均等に締め付けられるように注意してください。(片締め厳禁)」

「最後にダブルナットで締め付けます。」

4. ブレーキペダルを取付ける。

「ブレーキペダルを締め付ける時には、このピンを入れます。」

「ピンが入った時に、ここにスプリングが入るようにしてください。」「では、締め付けます。」

「ピンを締め付ける際に、この部分(左側)が空回りすることがありますのでご注意ください。プライヤーなどをご使用ください。」

「ここ(右側)もダブルナットで締め付けます。」「最後に、この部分にスプリングを引っかけます。」

5. マットにプレートを取付ける。

「次に、マットにプレートを取付けます。」

「まずブレーキペダルを持ち上げ、プレートの中央の穴に、ペダル踵の裏側のローラーが入るように位置を合わせます。」

「ペダルを踏み込み、プレートの溝にそってスムーズにローラーが動くようにプレート位置を調整してください。」

「位置決めができれば、ボルトを締め付ける穴(3カ所)のところに印を付けます。」

「印を付け終わったら、一旦マットを取り外します。」

「錐(きり)などで印の部分に穴をあけてください。」

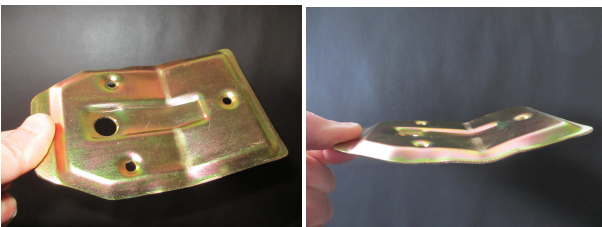
「穴をあけたら、プレートをマットに締め付けます。」

「マットを元の位置に戻します。」

「踵のローラーが指定の穴にきちんと入るようにしてください。」

「再度、ローラーがプレートの溝にそってスムーズに動くか確認してください。」

【補足】マットにプレートを締め付ける場合に、床との間に隙間ができる時には、プレートを曲げて合わせてください。(下記写真参照)



6. アクセルレバーを取付ける。

「アクセルレバーを締め付けます。」「ここでは、軽く締め付ける程度にしてください。」

※現段階で、ローラーとプラスチックレバーが(動画のように)軽く接している状態(定位置)にしてください。定位置にならない場合には、アクセルレバーをバイスなどで曲げて調整してください。

「ローラーとレバーの接点箇所が、レバー湾曲部分の下から4分の1のところになるように、(ローラー根本箇所の)ネジを調整してください。」

7. アクセルの重さを調整する。

「このスプリングでアクセルの調整をすることができます。」

「スプリングを押して、ネジを右に回すことによってアクセルを軽くすることができます。」

「またスプリングを押し過ぎるとアクセルが戻らなかったり、戻りにくくなるので気をつけてください。」

8. 最終調整します。

「通常はローラーとレバーは接している状態にしますが、アクセルの反応が強すぎる場合にはボルト箇所のネジにて、少し隙間をあけてください。」

「特に高齢者や身障者の方には、危険防止のため隙間を設け、アクセルの反応が強くならないようにご注意ください。」

※取付作業のお問い合わせ等は、ナルセ機材(有) TEL(0968)72-5211 までお願いします。